

HOCHDRUCK- KREISELPUMPEN

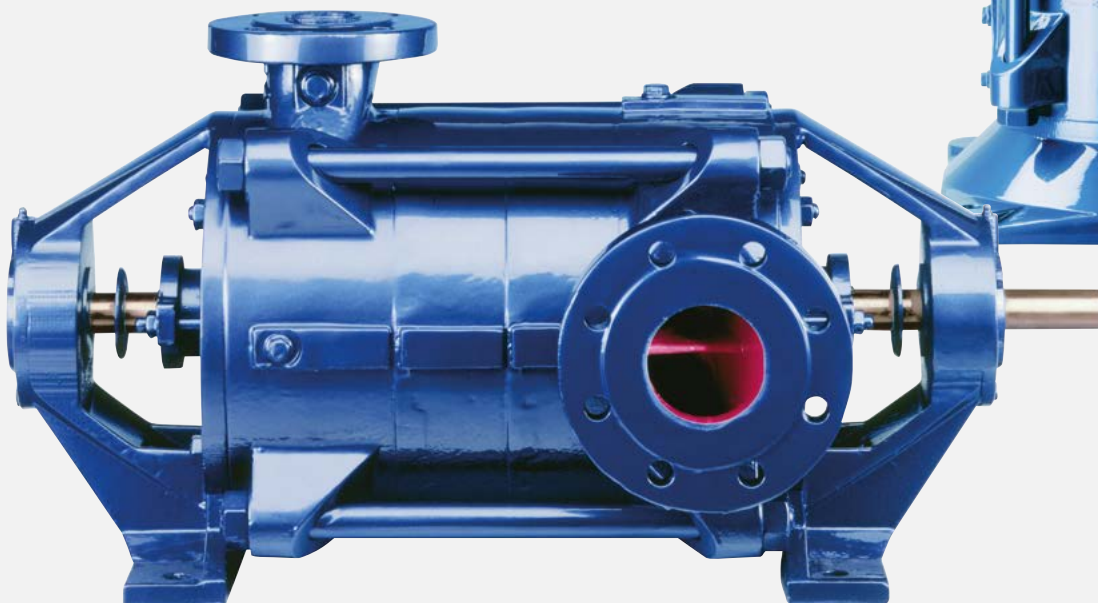
NMH / NMV

Normalsaugende mehrstufige Hochdruckkreiselpumpe
in horizontaler (NMH) und vertikaler (NMV) Ausführung

Zur Förderung von reinen und leicht verunreinigten Flüssigkeiten in:
Druckerhöhungsanlagen, Heizungsanlagen, Kühl- und Heißwasserumwälzung,
Wasserversorgungsanlagen, Schiffbau, Bergbau, Kraftwerken, Filteranlagen,
Feuerlöschanlagen, Beregnungsanlagen



ATEX





Auf Wunsch können die Pumpen auch mit einem Motorregler, bestehend aus Motor und integrierter frei programmierbarer Frequenzregelung geliefert werden. Der Regler erlaubt eine exakte und äußerst schnelle Anpassung an wechselnde Betriebsbedingungen.

- hohe Wirkungsgrade
- geräuscharmer Lauf
- modulares Baukastensystem
- optimale Anpassung an Betriebspunkt möglich
- auswechselbare Wellenschutzhülsen
- Einsatz hochwertiger Werkstoffe
- wartungsarm
- servicefreundlich
- ATEX-Konformität

NMH / NMV

FÖRDERMEDIEN

Frishwasser, Trinkwasser, Kesselspeisewasser, Brauchwasser, See- und Brackwasser, Heißwasser, Kondensat, Treibstoffe, Laugen u. a.

WERKSTOFFE

Nach den Erfordernissen des Fördermediums oder nach Kundenwunsch in Grauguss oder Edelstahlguss

TECHNISCHE DATEN

● Förderstrom	bis 220 m ³ /h
● Förderhöhe	bis 400 m
● Drehzahl	bis 3.500 min ⁻¹
● Temperatur	bis 140 °C
● Gehäusedruck	bis 40 bar
● Wellenabdichtung	Stopfbuchspackung oder Gleitringdichtung*
● Schmierung	Wälzlager fettgeschmiert, Gleitlager flüssigkeitsgeschmiert
● Flansche	Druckstutzen: von DN 32 bis DN 80 Saugflansch: DIN 2535, PN 40 Druckflansch: DIN 2535, PN 40

* je nach Anforderungsprofil