

# HOCHDRUCK- KREISELPUMPEN

---

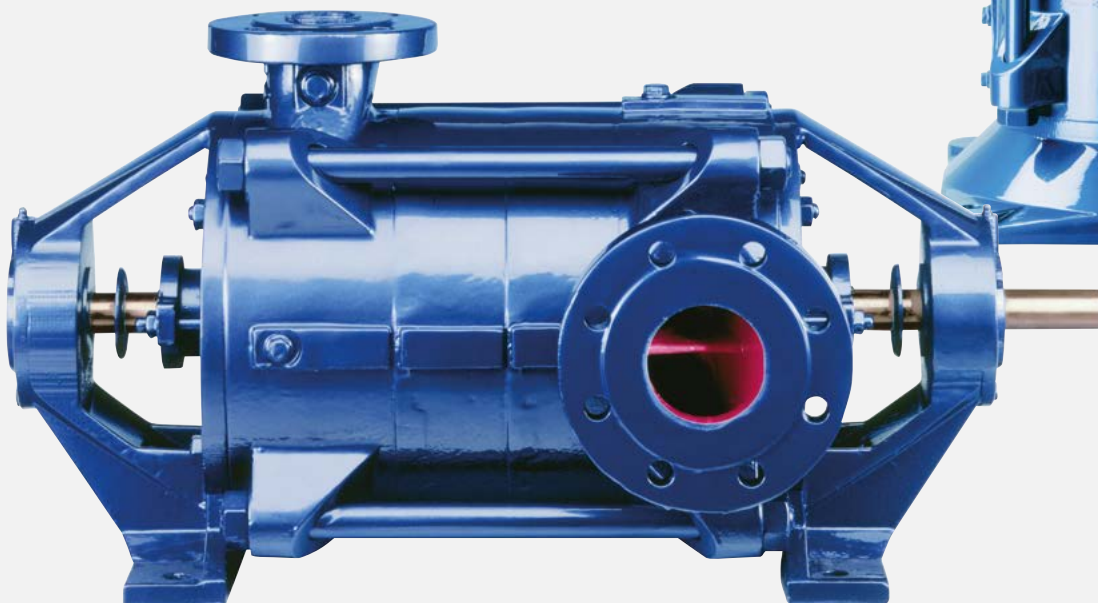
## NMH / NMV

Normalsaugende mehrstufige Hochdruckkreiselpumpe  
in horizontaler (NMH) und vertikaler (NMV) Ausführung

Zur Förderung von reinen und leicht verunreinigten Flüssigkeiten in:  
Druckerhöhungsanlagen, Heizungsanlagen, Kühl- und Heißwasserumwälzung,  
Wasserversorgungsanlagen, Schiffbau, Bergbau, Kraftwerken, Filteranlagen,  
Feuerlöschanlagen, Beregnungsanlagen



**ATEX**



- hohe Wirkungsgrade
- geräuscharmer Lauf
- modulares Baukastensystem
- optimale Anpassung an Betriebspunkt möglich
- auswechselbare Wellenschutzhülsen
- Einsatz hochwertiger Werkstoffe
- wartungsarm
- servicefreundlich
- ATEX-Konformität

## NMH / NMV

### FÖRDERMEDIEN

Friskwasser, Trinkwasser, Kesselspeisewasser, Brauchwasser, See- und Brackwasser, Heißwasser, Kondensat, Treibstoffe, Laugen u. a.

### WERKSTOFFE

Nach den Erfordernissen des Fördermediums oder nach Kundenwunsch in Grauguss oder Edelstahlguss

### TECHNISCHE DATEN

● <b>Förderstrom</b>	bis 220 m <sup>3</sup> /h
● <b>Förderhöhe</b>	bis 400 m
● <b>Drehzahl</b>	bis 3.500 min <sup>-1</sup>
● <b>Temperatur</b>	bis 140 °C
● <b>Gehäusedruck</b>	bis 40 bar
● <b>Wellenabdichtung</b>	Stopfbuchspackung oder Gleitringdichtung*
● <b>Schmierung</b>	Wälzlager fettgeschmiert, Gleitlager flüssigkeitsgeschmiert
● <b>Flansche</b>	Druckstutzen: von DN 32 bis DN 80 Saugflansch: DIN 2535, PN 40 Druckflansch: DIN 2535, PN 40

\* je nach Anforderungsprofil