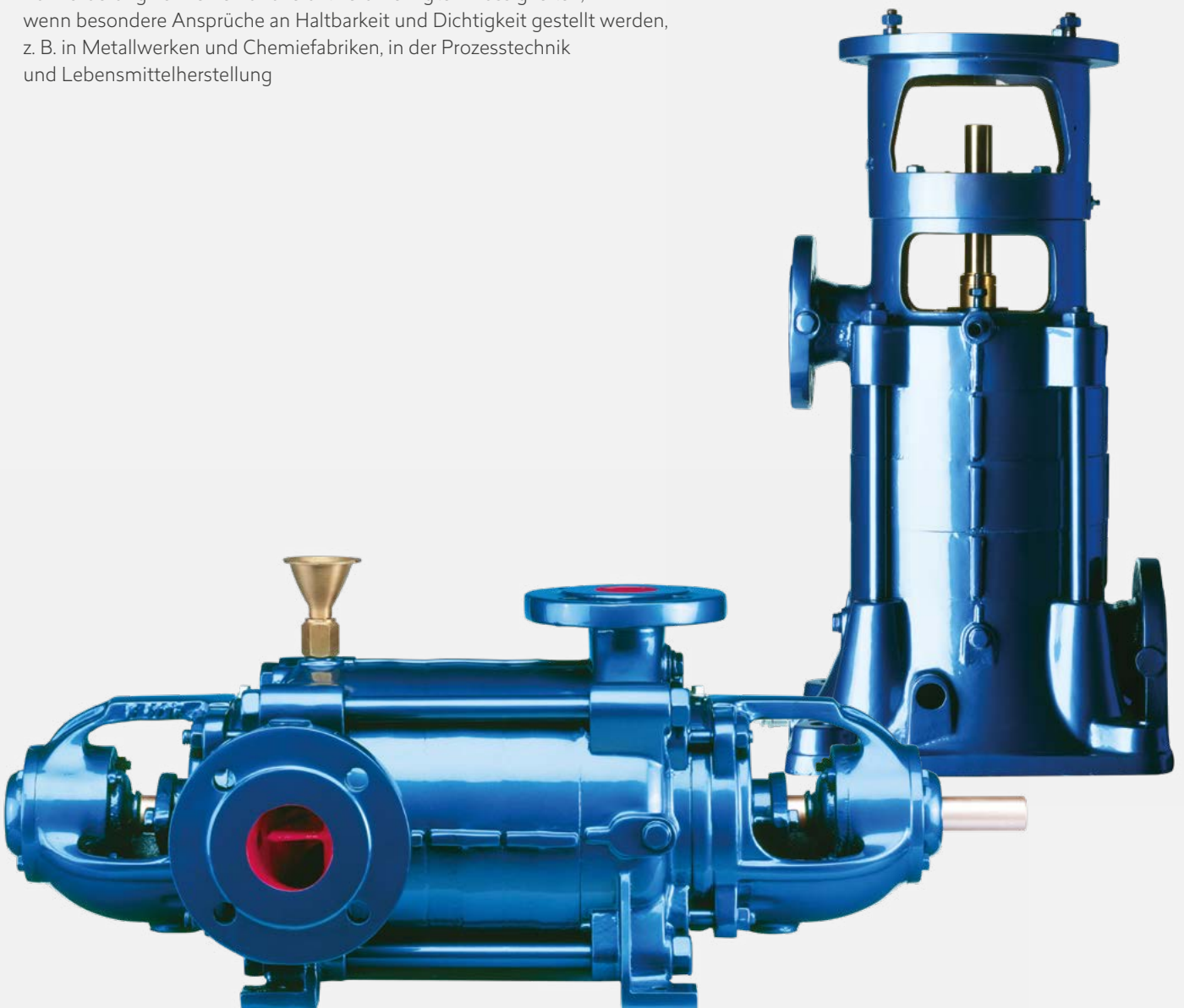


HOCHDRUCK- KREISELPUMPEN

GH(S) / GV(S)

Mehrstufige Hochdruckkreiselpumpe
in horizontaler (GH) und vertikaler (GV) Ausführung,
für normalsaugenden oder selbstansaugenden (S) Betrieb

Zur Förderung von reinen und leicht verunreinigten Flüssigkeiten,
wenn besondere Ansprüche an Haltbarkeit und Dichtigkeit gestellt werden,
z. B. in Metallwerken und Chemiefabriken, in der Prozesstechnik
und Lebensmittelherstellung



- hohe Wirkungsgrade
- geräuscharmer Lauf
- üppig dimensionierte Wandungen und Räume
- breite Auswahl an Sonderwerkstoffen
- individuelle Wellendichtungslösungen
- vielfältige Anpassungsmöglichkeiten

GH(S) / GV(S)

FÖRDERMEDIEN

Chemisch und eingeschränkt auch physikalisch aggressive Flüssigkeiten, für die besondere Werkstoffe und Dichtungen vorgesehen werden müssen.

WERKSTOFFE

Sonderwerkstoffe nach den individuellen Erfordernissen, z. B. Duplex, Super-Duplex sowie diverse Edelstähle und Sonderlegierungen

TECHNISCHE DATEN

● Förderstrom	bis 600 m ³ /h
● Förderhöhe	bis 400 m
● Drehzahl	bis 3.500 min ⁻¹
● Temperatur	bis 160 °C
● Gehäusedruck	bis 40 bar
● Wellenabdichtung	gekühlte und ungekühlte Stopfbuchspackung, einfache oder doppelte Gleitringdichtung, Patronendichtungen sowie diverse Zusatzeinrichtungen*
● Schmierung	Wälzlager fett- oder ölgeschmiert, Gleitlager flüssigkeitsgeschmiert
● Flansche	Druckstutzen: von DN 32 bis DN 150 Saugflansch: PN 16 bis PN 40 Druckflansch: PN 16 bis PN 40 BS- und ANSI-Flansche möglich

* je nach Anforderungsprofil